

Vivace®

ramipril 5 mg tabl. x 30
ramipril 10 mg tabl. x 30

Vivace Duo®

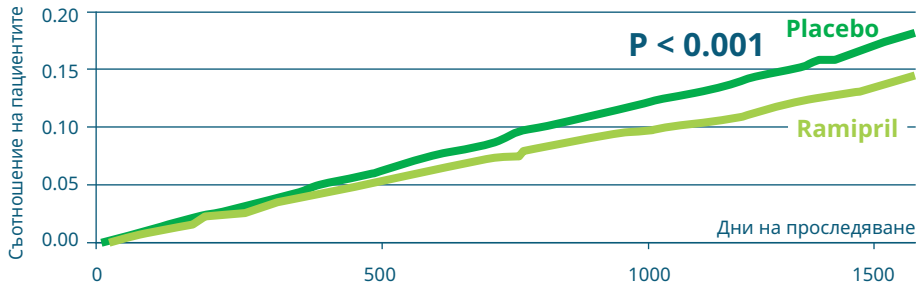
ramipril/amlodipine 5mg/5mg капсули x 30
ramipril/amlodipine 10mg/5mg капсули x 30
ramipril/amlodipine 10mg/10mg капсули x 30

Силата на
логиката



teva

☑ HOPE – първични крайни точки СС смърт/МИ/Инсулт



Каплан-Майерова оценка на комбинираните резултати за МИ, Инсулт или смърт от СС причини в групата на Рамиприл и плацебо групата HOPE Study Investigators(2000)The NEJofMedicine 342:145-153

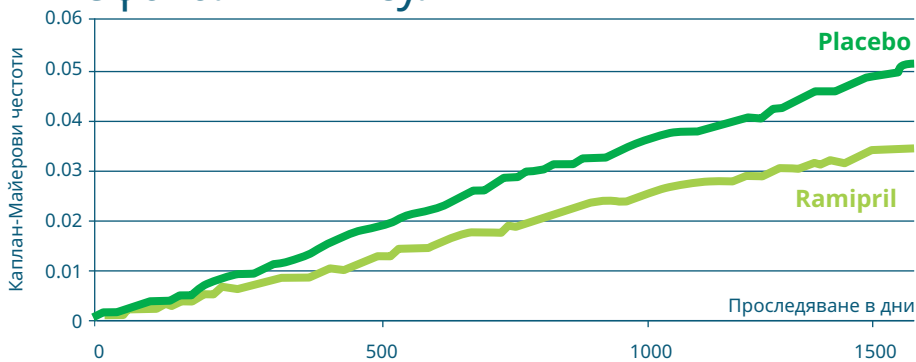
-22%
редукция на
риска от СС
смърт/МИ/Инсулт
с Ramipril

Cardiovascular protection with
ace inhibitors--more HOPE for
EUROPA?Boos CJ1.

EUROPA – първични крайни точки СС смърт / МИ / Внезапна смърт - 20% редукция на риска

Med Sci Monit. 2004 Dec;10(12):SR23-8.

☑ Ramipril значително намалява честотата на фаталните и нефатални инсулти



Каплан - Майерови оценки за развитието на инсулт по терапевтична група. Относителният риск от развитие на инсулт в групата на рамиприл в сравнение с плацебо групата е 0.68 (95% доверителен интервал 0.56 към 0.84; P=0.0002)

☑ Ramipril ползи

- Ramipril 10 mg сигнификантно намалява честотата на инсулт при пациенти с висок риск

-32%
намаляние на относителния
риск от инсулт

-61%
намаляние на относителния
риск от фатални инсулти

Bosch J, et al. BMJ 2002; 324(7339):699-702

PROGRESS – Perindopril + Indapamide vs Placebo - (-28%) редукция на риска от инсулт

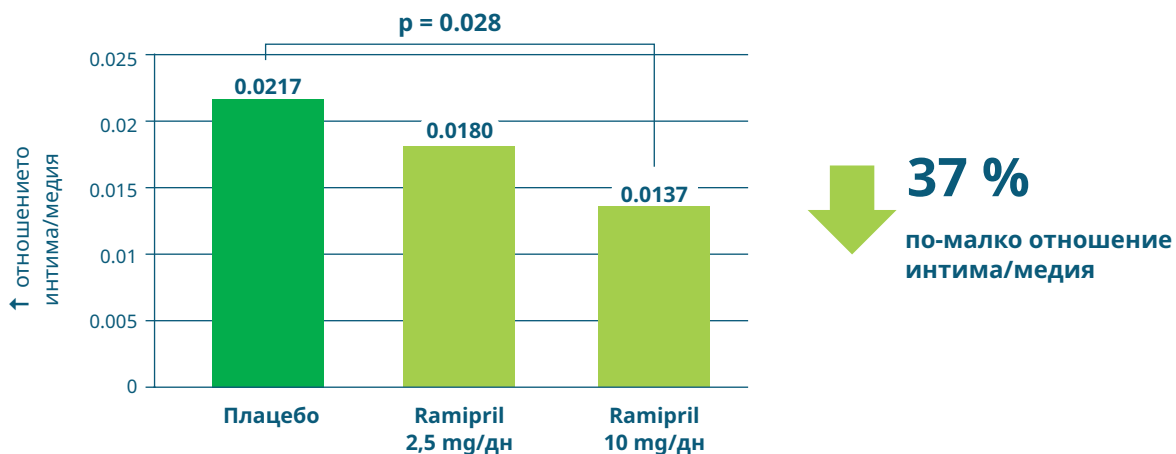
Progress. Lancet 2001;358:1033-41

☑ Доказани модифициращи заболяването дози на АСЕ-инхибитори при сърдечна недостатъчност с намалена фракция на изтласкване или след инфаркт на миокарда

	Начална доза (mg)	Прицелна доза (mg)
АСЕ-I		
Captopril ^a	3 x 6.25	3 x 50
Enalapril	2 x 2.5	2 x 20
Lisinopril ^b	1 x 2.5 - 5.0	1 x 20 - 35
Ramipril	1 x 2.5	1 x 10
Trandolapril ^a	1 x 0.5 o.d.	1 x 4

European Heart Journal doi:10.1093/eurheartj/ehw128 (2016)

SECURE - Ramipril забавя прогресията на атеросклеротичната плака



Lonn E ACC 49th Session, Anaheim, USA, March 2000

PERSPECTIVE (Perindopril vs Placebo) - без промяна в прогресията на коронарната плака

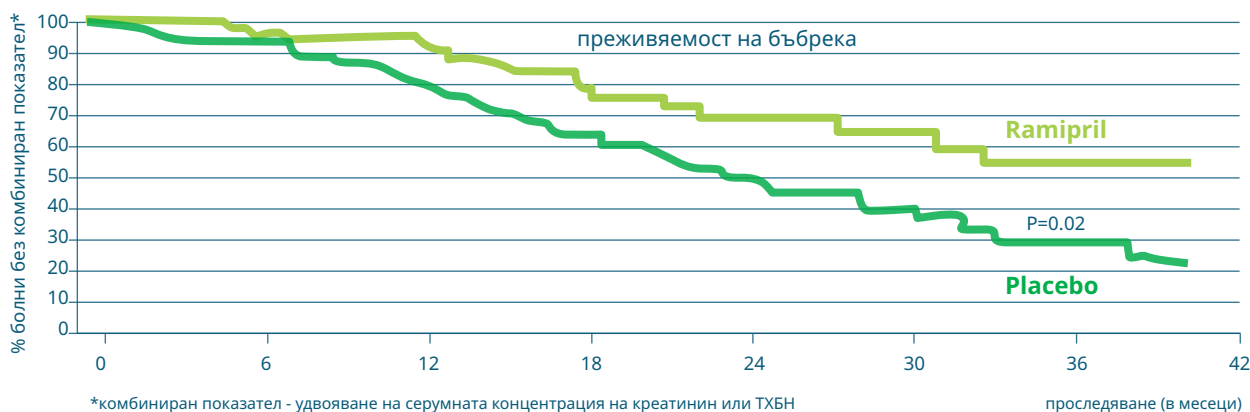
Am J Cardiol. 2007 Jul 15;100(2):159-63. Epub 2007 May 30.

Ramipril значително намалява СС инциденти - с 25% при пациенти със симптоматична ПАБ

Наука Кардиология 6/2014 А. Драмов, Д. Луканова и колектив

Ramipril е показан за лечение на бъбречно заболяване

Проучване REIN - ACE инхибиране при недиабетни нефропатии с протеинурия



При не - диабетици **Ramipril** намалява протеинурията, риска от удвояване на серумния креатинин и риска от ТХБН

The GISEN Group. Lancet. 1997;379:1857 - 1863

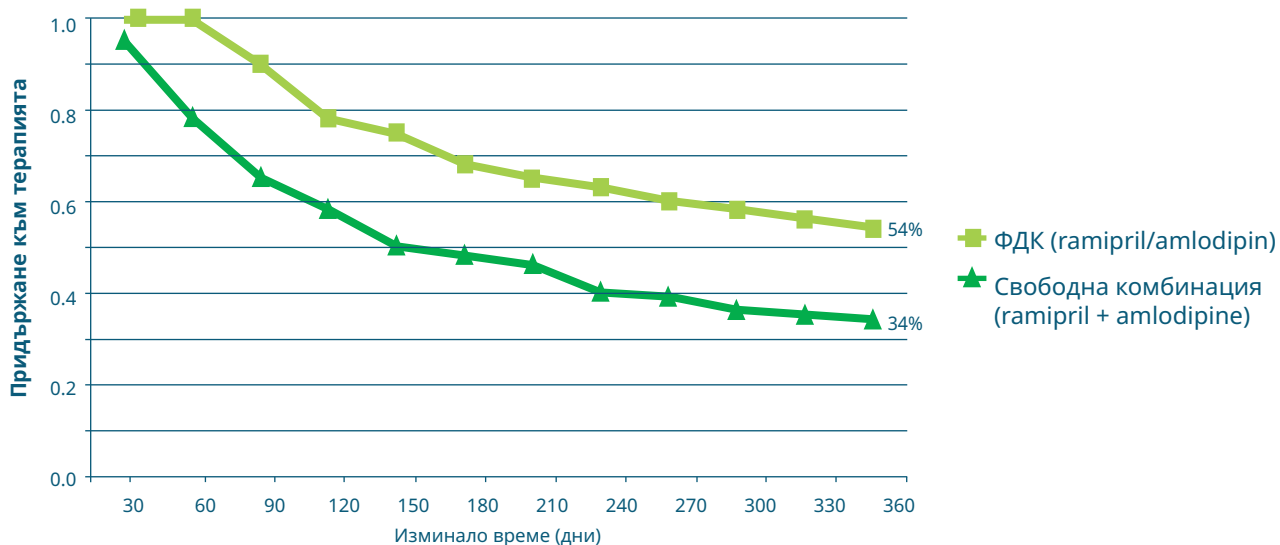
Ramipril намалява случаите на клинично проявена нефропатия с 24% в сравнение с плацебо (при диабетно и недиабетно болни пациенти)

HOPE Study Investigators New Engl J Med 2000;342:145-153

↓ **-22%**
намаление на риска от поява на диабетна нефропатия с **Ramipril** в MICRO-HOPE

01/06/2002 Doctor D

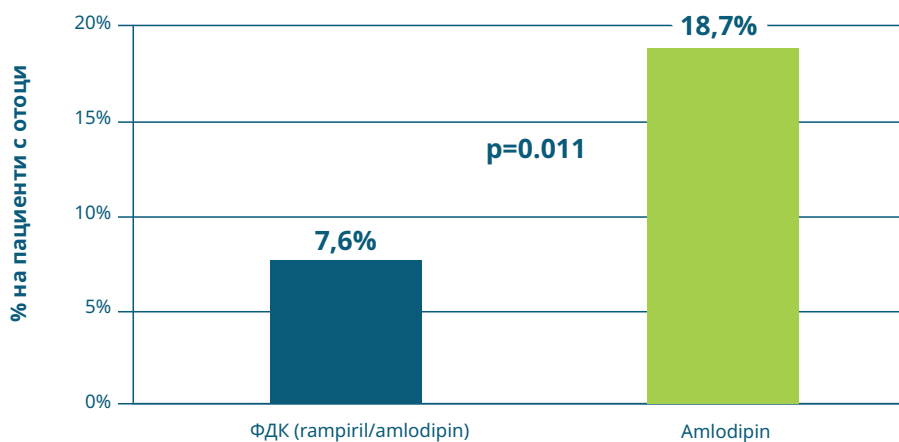
По-доброто придържане към фиксираната комбинация (ramipril/amlodipin) води до редукия на сърдечно-съдовия риск



Адаптирано по Ferenci Ta, Medication adherence with fixed combination of ramipril and amlodipin 2014

Комбинацията ramipril/amlodipin води до редукия на отоците сравнено с amlodipin

Значително по-малко отоци при пациенти на фиксирана комбинация



Адаптирано по Miranda et al. ATAR study 2008

НЛР и специални популации Вивейс:

Бременност: Вивейс не се препоръчва по време на първия триместър на бременност и е противопоказан по време на втория и третия триместър на бременността

Кърмене: Поради недостатъчна информация относно употребата на рамиприл по време на кърмене, за предпочитане е алтернативно лечение с по-добре установен профил на безопасност по време на кърмене, особено при кърмене на новородено или недоносно кърмаче.

Профилът на безопасност на рамиприл включва персистираща суха кашлица и реакции свързани с хипотония. Сериозните нежелани лекарствени реакции, включват ангиоедем, хиперкалиемия, бъбречно или чернодробно ув-

реждане, панкреатит, тежки кожни реакции и неутропения/агранулоцитоза.

НЛР и специални популации Амлодипин (Вивейс Дуо)

Бременност: Вивейс Дуо не се препоръчва за употреба по време на първия триместър на бременността и е противопоказан по време на втория и третия триместър на бременността.

Кърмене: Вивейс Дуо не се препоръчва за употреба по време на кърмене. По време на лечение с амлодипин най-често наблюдаваните нежелани лекарствени реакции са: сомнолентност, замаяност, главоболие, палпитации, зачервяване, болка в областта на корема, гадене, оток на глезените, едем и умора.

Отпуска се по лекарско предписание.

КХП Vivace - 2.11.2020

КХП Vivace Duo - 9.11.2020

За повече информация

Тева Фарма ЕАД

ул. Люба Величкова № 9, гр. София 1407, България

Тел.: +359 (2) 489 95 85, Факс: +359 (2) 489 95 86

IAL: 54059/08.12.2020

CARD-BG-00139

Vivace Duo®

ramipril/amlodipine 5mg/5mg капсули x 30
ramipril/amlodipine 10mg/5mg капсули x 30
ramipril/amlodipine 10mg/10mg капсули x 30

teva